



საქართველოს სტატისტიკის ეროვნული სამსახური

**მოსახლეობის ეკონომიკური
აქტივობის მაჩვენებლები
(დასაქმება და უმუშევრობა)**

2019
IV კვარტალი



19.02.2020

www.geostat.ge

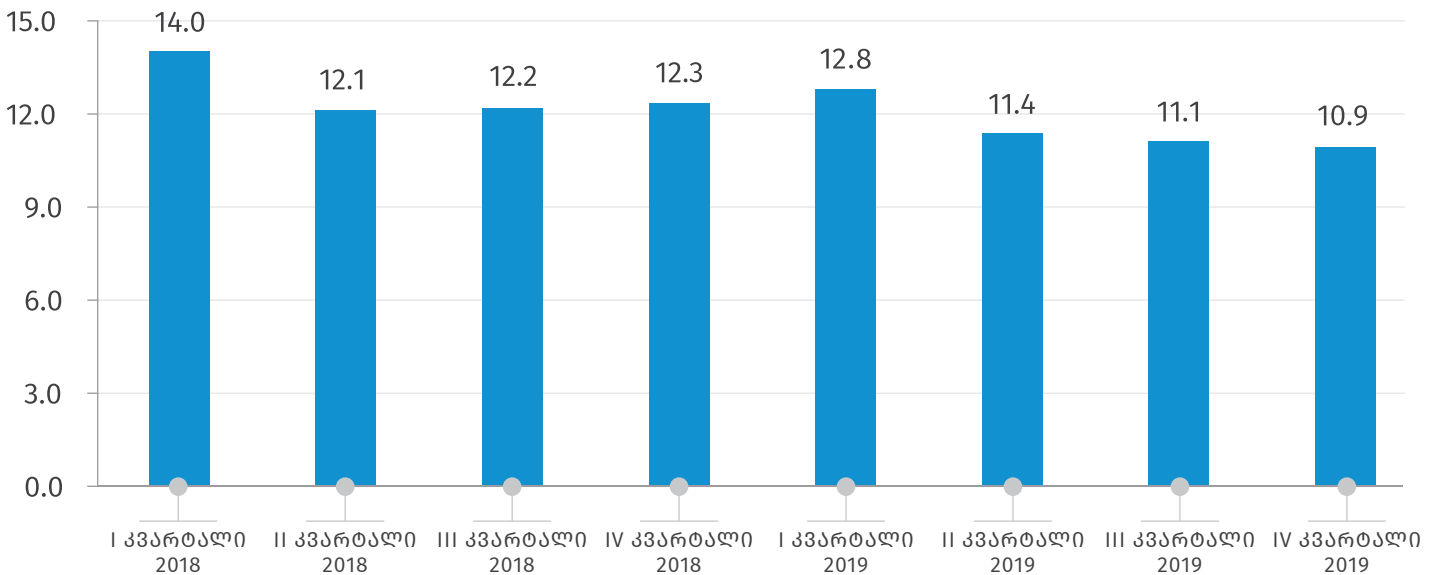
მოსახლეობის ეკონომიკური აქტივობის მაჩვენებლები (დასაქმება და უმუშევრობა) 2019 წლის IV კვარტალი

2019 წლის IV კვარტალში საქართველოში უმუშევრობის დონე წინა წლის შესაბამის პერიოდთან შედარებით 1.4 პროცენტული პუნქტით შემცირდა და 10.9 პროცენტი შეადგინა.

ქვემოთ მოცემულ დიაგრამაზე წარმოდგენილია უმუშევრობის დონე 2018-2019 წლებში კვარტალების მიხედვით.

დიაგრამა №1

უმუშევრობის დონე საქართველოში (%)



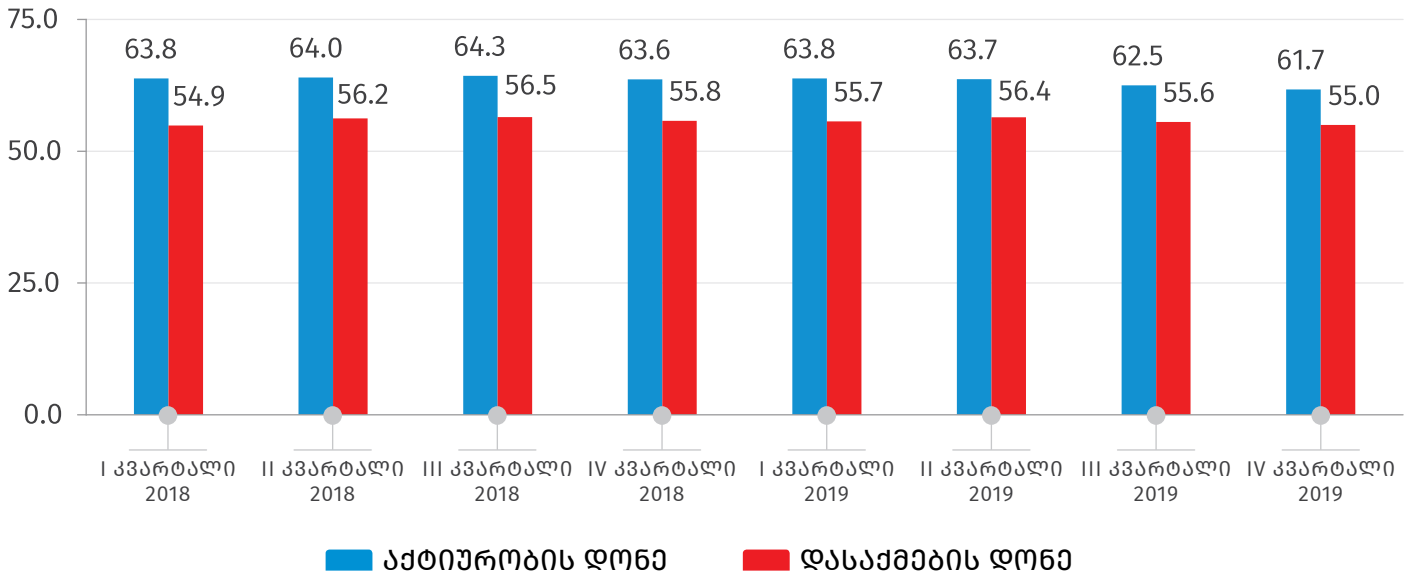
2019 წლის IV კვარტალში ეკონომიკურად აქტიურმა მოსახლეობამ შრომისუნარიანი ასაკის მოსახლეობის (15 წლის და უფროსი ასაკის მოსახლეობა) 61.7 პროცენტი შეადგინა. წინა წლის შესაბამის პერიოდთან შედარებით შემცირებულია როგორც მოსახლეობის აქტიურობის დონე, ასევე დასაქმების დონე, შესაბამისად 1.9 და 0.8 პროცენტული პუნქტით. ქალაქის ტიპის დასახლებებში დასაქმების დონე წინა წლის შესაბამის პერიოდთან შედარებით შემცირებულია 0.7 პროცენტული პუნქტით, ხოლო სოფლის ტიპის დასახლებებში 0.8 პროცენტული პუნქტით. აქტიურობის დონე წინა წლის შესაბამის პერიოდთან შედარებით ქალაქის ტიპის დასახლებებში შემცირდა 2.6 პროცენტული პუნქტით, ხოლო სოფლის ტიპის დასახლებებში - 0.9 პროცენტული პუნქტით.

ქვემოთ მოცემულ დიაგრამაზე წარმოდგენილია აქტიურობის და დასაქმების დონე 2018-2019 წლებში კვარტალების მიხედვით.

19.02.2020

დიაგრამა №2

აქტიურობის და დასაქმების დონე (%)

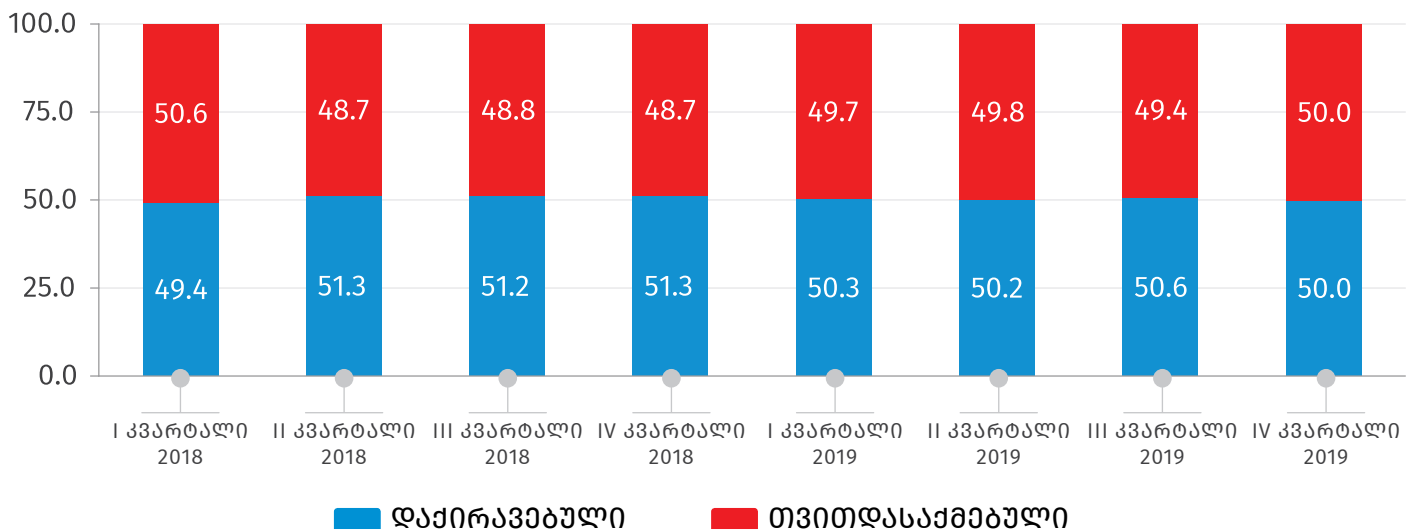


2019 წლის IV კვარტალში დაქირავებულთა წილი დასაქმებულთა საერთო რაოდენობის 50.0 პროცენტს შეადგენდა, რაც 1.3 პროცენტული პუნქტით არის შემცირებული წინა წლის შესაბამის პერიოდთან შედარებით.

ქვემოთ მოცემულ დიაგრამაზე წარმოდგენილია დასაქმებულთა განაწილება დასაქმების სტატუსის მიხედვით 2018-2019 წლებში.

დიაგრამა №3

დასაქმებულთა განაწილება დასაქმების სტატუსის მიხედვით (%)



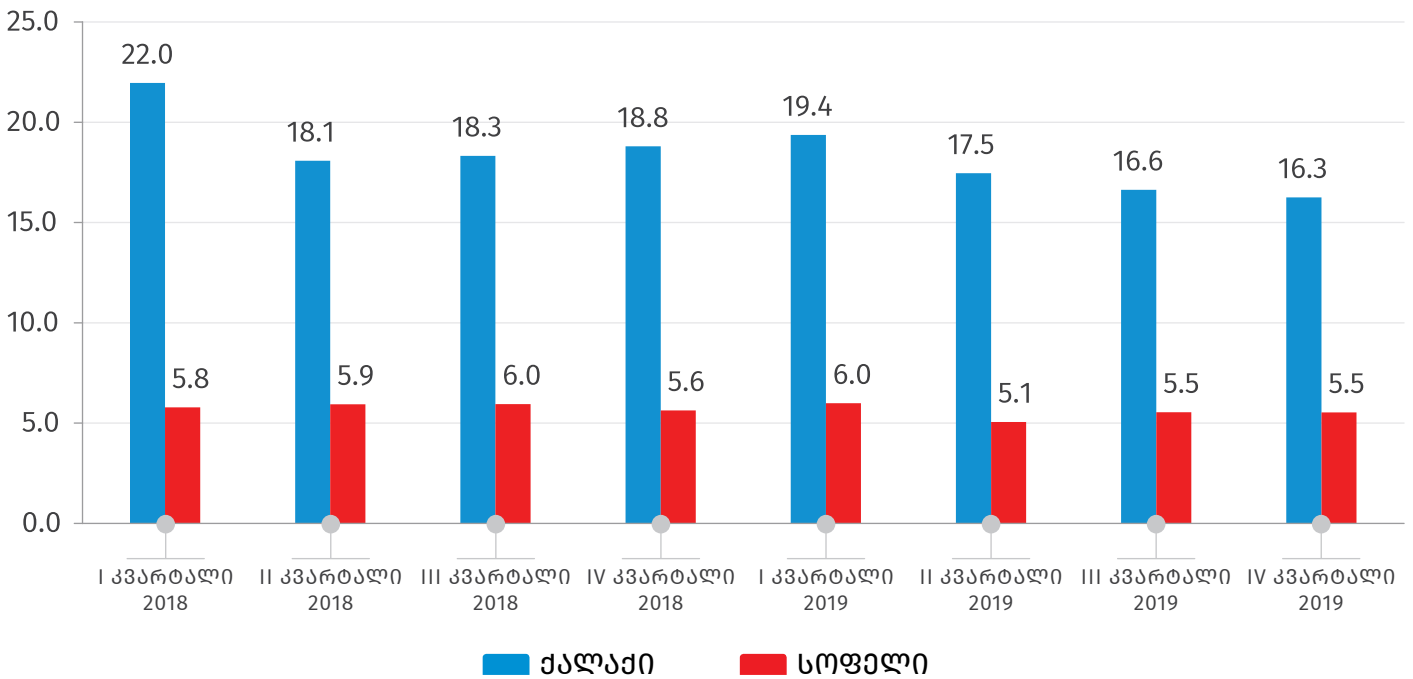
19.02.2020

უმუშევრობის დონე გაცილებით დაბალია სასოფლო დასახლებებში, საქალაქო დასახლებებთან შედარებით. 2019 წლის IV კვარტალში წინა წლის შესაბამის პერიოდთან შედარებით უმუშევრობის დონე საქალაქო დასახლებებში 2.5 პროცენტული პუნქტით, ხოლო სასოფლო დასახლებებში 0.1 პროცენტული პუნქტით არის შემცირებული.

ქვემოთ მოცემულ დიაგრამაზე წარმოდგენილია უმუშევრობის დონე ქალაქ-სოფლის ქრილში 2018-2019 წლებში კვარტალების მიხედვით.

დიაგრამა №4

უმუშევრობის დონე ქალაქ-სოფლის ქრილში (%)



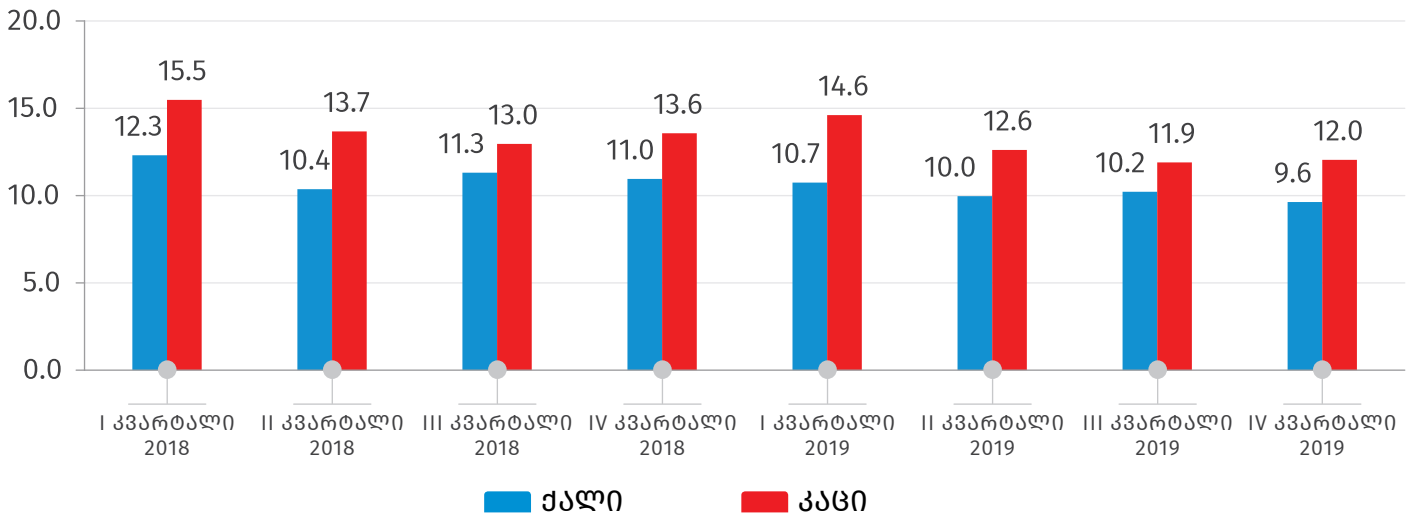
უმუშევრობის დონე ტრადიციულად მაღალია კაცებში, ქალებთან შედარებით. 2019 წლის IV კვარტალში აღნიშნული მაჩვენებელი კაცებში 2.4 პროცენტული პუნქტით აღემატება ქალების შესაბამის მაჩვენებელს. ამასთან, უმუშევრობის დონე წინა წლის შესაბამის პერიოდთან შედარებით შემცირებულია როგორც ქალებში, ისე კაცებში, შესაბამისად 1.4 და 1.6 პროცენტული პუნქტით.

ქვემოთ მოცემულ დიაგრამაზე წარმოდგენილია უმუშევრობის დონე სქესობრივ ქრილში 2018-2019 წლებში კვარტალების მიხედვით.

19.02.2020

დიაგრამა №5

უზუჯვრობის დონე სქესობრივ ჭრილში (%)

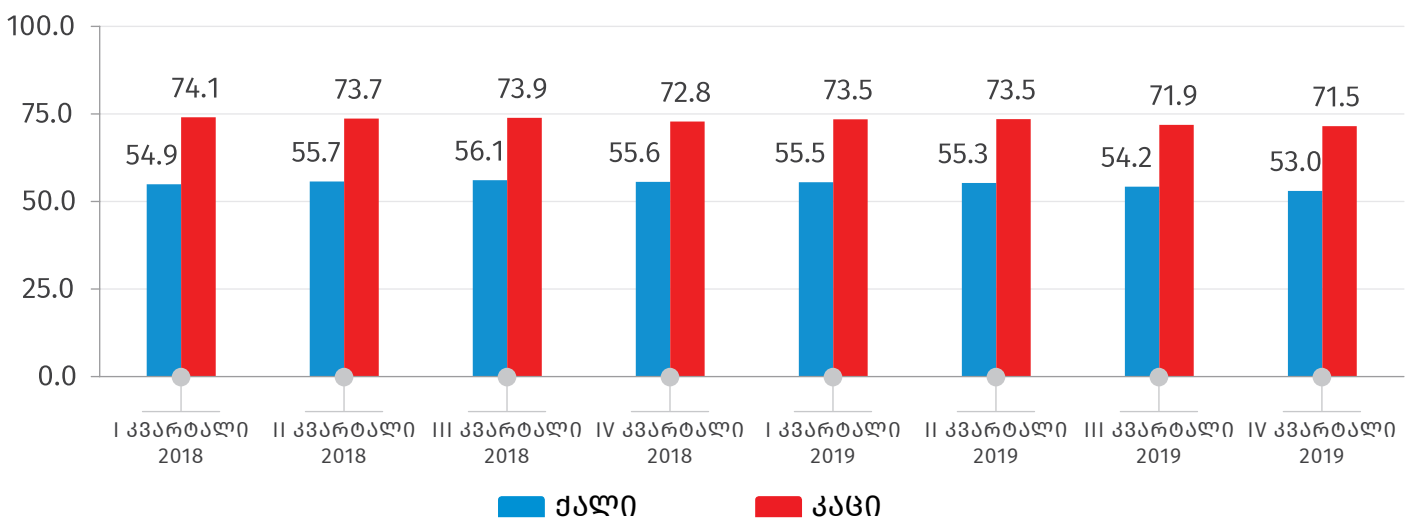


აქტიურობის დონე ქალებთან შედარებით მაღალია კაცებში. 2019 წლის IV კვარტალში აღნიშნული მაჩვენებელი ქალებში 53.0 პროცენტს, ხოლო კაცებში 71.5 პროცენტს შეადგენდა. წინა წლის შესაბამის პერიოდთან შედარებით აქტიურობის დონე ქალებში შემცირებულია 2.6 პროცენტული პუნქტით, ხოლო კაცებში - 1.3 პროცენტული პუნქტით.

ქვემოთ მოცემულ დიაგრამაზე წარმოდგენილია აქტიურობის დონე სქესობრივ ჭრილში 2018-2019 წლებში კვარტალების მიხედვით.

დიაგრამა №6

აქტიურობის დონე სქესობრივ ჭრილში (%)



საქართველოს სტატისტიკის ეროვნული სამსახური

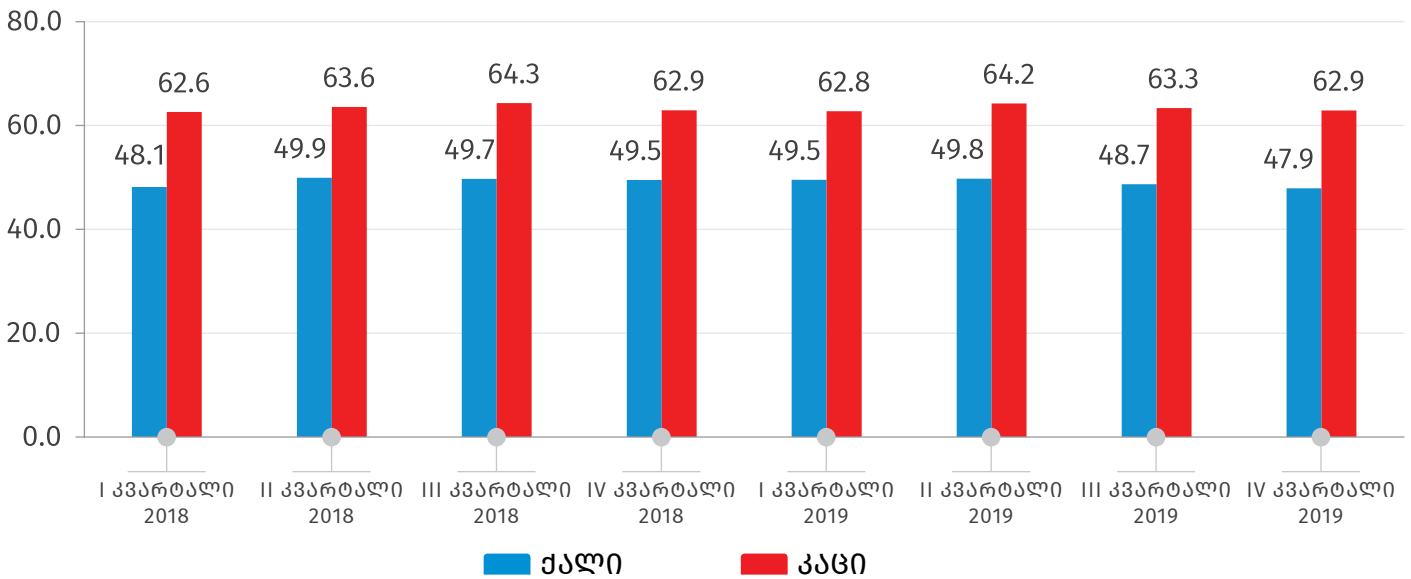
19.02.2020

2019 წლის IV კვარტალში დასაქმების დონე ქალებში წინა წლის შესაბამის პერიოდთან შედარებით 1.6 პროცენტული პუნქტით არის შემცირებული, ხოლო კაცებში უცვლელი დარჩა.

ქვემოთ მოცემულ დიაგრამაზე წარმოდგენილია დასაქმების დონე სქესობრივ ჭრილში 2018-2019 წლებში კვარტალების მიხედვით.

დიაგრამა №7

დასაქმების დონე სქესობრივ ჭრილში (%)



საკონტაქტო პირი:

ვასილ ნაქაძე, ტელ.: (+995 32) 236 72 10 (600), E-mail: vtsakadze@geostat.ge

მარიამ ყაველაშვილი, ტელ.: (+995 32) 236 72 10 (020), E-mail: mkavelashvili@geostat.ge